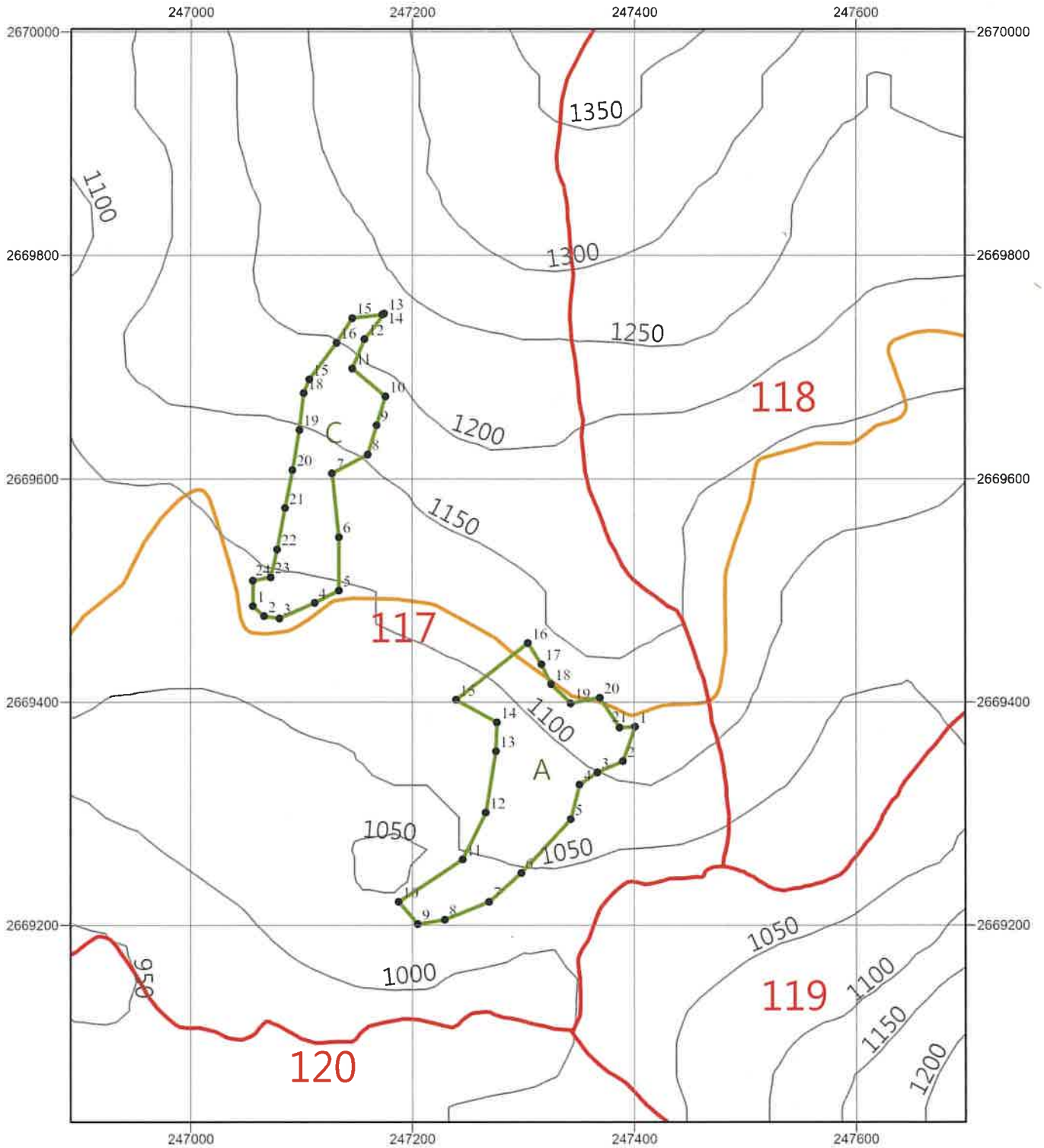


113中標3號 伐採位置圖



比例: 1:5,000

八仙山事業區第117林班
 A區面積：1.98公頃
 C區面積：1.38公頃

圖例

- 界木點位
- ▭ 伐採範圍
- ▭ 林班
- 50公尺等高線
- 裡冷林道

界木調查表

案由：113 年國有造林預定案第 105 號伐採工作 A 區

調查地點：八仙山事業區第 117 林班

伐區面積：1.98 公頃

調查日期：113 年 2 月 20 日

界印號碼：

編號	樹種/ 其他	胸高直徑 (公分)	樹高 (公尺)	GPS 座標(TWD97)		備註 (海拔)
				X	Y	
1	石頭			247401	2669378	1111
2	杉木	18	12	247390	2669347	1095
3	臺灣肖楠	14	10	247367	2669337	1090
4	柳杉	22	12	247351	2669326	1081
5	臺灣杉	24	12	247343	2669295	1069
6	臺灣杉	36	20	247298	2669247	1048
7	香杉	36	16	247269	2669221	1041
8	臺灣肖楠	24	16	247229	2669205	1039
9	臺灣杉	30	16	247205	2669201	1038
10	雜木	24	12	247188	2669221	1052
11	臺灣杉	30	20	247245	2269259	1040
12	臺灣杉	30	22	247266	2669301	1051
13	臺灣肖楠	32	18	247275	2669356	1056
14	杉木	40	18	247276	2669382	1060
15	臺灣肖楠	24	14	247239	2669402	1089
16	道路			247304	2669453	1089

17	道路			247316	2669434	1091
18	道路			247325	2669416	1099
19	道路			247343	2669399	1097
20	道路			247369	2669404	1103
21	石頭			247387	2669377	1109

界木調查表

案由：113 年國有造林預定案第 105 號伐採工作 C 區

調查地點：八仙山事業區第 117 林班

伐區面積：1.38 公頃

調查日期：113 年 3 月 5-6 日

界印號碼：

編號	樹種/ 其他	胸高直徑 (公分)	樹高 (公尺)	GPS 座標(TWD97)		備註 (海拔)
				X	Y	
1	道路			247056	2669486	1100
2	道路			247066	2669477	1100
3	道路			247080	2669475	1101
4	道路			247112	2669489	1102
5	道路			247134	2669500	1102
6	雜木	22	14	247134	2669548	1109
7	臺灣杉	28	16	247128	2669605	1133
8	雜木	16	14	247160	2669622	1139
9	臺灣杉	34	20	247168	2669648	1149
10	雜木	14	10	247176	2669675	1162
11	雜木	22	14	247146	2669699	1197
12	雜木	20	16	247157	2669725	1209
13	雜木	38	16	247175	2669748	1226
14	臺灣杉	48	22	247173	2669747	1125
15	香杉	26	18	247146	2669744	1215
16	雜木	24	16	247132	2669722	1203

17	雜木	38	18	247107	2669689	1194
18	臺灣杉	54	22	247102	2669677	1186
19	雜木	22	14	247098	2669644	1172
20	臺灣杉	16	10	247092	2669608	1160
21	臺灣杉	38	24	247085	2669574	1145
22	雜木	26	18	247078	2669537	1137
23	雜木	34	22	247072	2669512	1123
24	香杉	18	10	247056	2669509	1117