

附件 1 森林經營計畫書範本

0000 森林經營計畫書（範例，以 20 頁為原則）

實施地點：00 縣（市）00 鄉（鎮市區）或地籍號碼等

實施期間：000 年 00 月 00 日至 000 年 00 月 00 日（以 5 年為一期）

執行單位：縣（市）政府、大專院校或林業生產合作社等

編撰日期：000 年 00 月 00 日

編擬大綱：

壹、經營目標：(可分短、中、長期或不分期撰寫)

一、經濟面：

二、環境(生態)面：

三、社會面：

貳、現況分析：包含林地概況及前期經營分析

一、林地概況：依據土地權屬，簡述自然環境及森林資源

(一)自然環境

1.地理環境

說明：簡述計畫林地環境狀況，計畫林地森林經營面積至少整合 30 公頃(含)以上，提供森林經營總面積(公頃)、計畫林地地理資訊位置圖。

2.氣候

說明：提供計畫林地鄰近氣象站近 10 年以上月均溫度(°C)、月平均雨量(釐米)、年平均溫度(°C)、年平均雨量(釐米)，亦可提供生態氣候圖。

3.地形

說明：簡述計畫林地海拔、坡度、坡向、地質、土壤、宜林地範圍等資訊，亦可提供上述資訊地理資訊套繪圖。

4.水文(林地所屬流域、集水區、鄰近河川溪流)

說明：簡述計畫林地所屬流域、集水區、鄰近河川溪流等資訊，亦可提供上述資訊地理資訊套繪圖。

(二)土地所有權(林班地籍列表及地理資訊圖示)

說明：提供計畫林地各林地地籍或租地編號等列表與林地相關資訊，以及計畫林地各林地地籍或租地編號等地理資訊套繪圖。

(三)森林資源

1.林木資源(全林總材積、單位材積)

說明：簡述計畫林地範圍各林地地籍或租地編號等現存造林樹種，並透過現地樣區調查、近期存活率調查資料、近期樣區調查資料，粗估各林地地籍或租地編號等單位材積(立方公尺/公頃)、總材積(立方公尺)，如造林年度已知需推算年生長量(立方公尺/公頃/年)，並估算計畫林地全林總材積(立方公尺)、全林平均單位材積(立方公尺/公頃)。

2.植物(地被)資源

說明：簡述計畫林地地被植物種類。

3.野生動物資源

說明：簡述計畫林地野生動物種類，可由現地調查、當地民眾口述取得。

4.景觀或其他資源

說明：簡述計畫林地所在地主要景觀、鄰近觀光景點等。

二、前期經營活動分析(可依造林契約書內容簡述)

說明：可依造林契約書內容簡述，亦可參考林主口述。

參、經營活動評估

一、環境影響評估

說明：評估宜林地範圍、受鄰近水文之影響。

二、社會影響評估

說明：簡述鄰近居民、產業與林地的關係

肆、經營規劃方案：執行計畫項目可包含森林撫育計畫、林木伐採計畫、造林計畫、森林產業作業道、監測計畫、森林經營設備採購計畫、林下經濟計畫及森林育樂發展計畫等

說明：經營規劃方案依照計畫林地屬性與實際情形，搭配需要的經營規劃方案，以下規劃方案制定原則可供參考（森林撫育計畫、林木伐採計畫、造林計畫、森林作業道整建計畫、監測計畫、森林經營設備採購計畫、林下經濟計畫、森林育樂發展計畫）。可依實際規劃情形亦可加入其他經營方案，如森林保安計畫、森林遊樂發展計畫、苗圃管理與苗木培育計畫、天然林復育計畫、野生動物保護計畫、病蟲害防治計畫、人力資源計畫、品牌發展計畫、營運資金籌措計畫、經營計畫修訂等等。

一、林木伐採計畫（依照實際作業範圍，逐年規劃）

說明：依照各林地地籍或租地編號等實際作業範圍，逐年規劃伐採位置、造林年度、林型、伐採作業別、伐採樹種、伐採面積（公頃）、伐採量（立方公尺），可參考伐採作業規劃表填寫，並提供逐年作業區位地理資訊套繪圖。

伐採作業規劃表

年度 (民國)	伐採位置： 地號	造林年度 (民國/月)	林型	伐採 作業別	伐採樹種	伐採面積 (公頃)	伐採量 (立方公尺)	備註
○○○								
○○○+1								
○○○+2								
○○○+3								
○○○+4								
總計								

*此表供參考可依實際情形調整與修改。

*註¹：林型分為 1.針葉林；2.闊葉林；3.針闊葉混和林；4.竹林，以代號填寫。

*註²：作業別分為皆伐、擇伐，擇伐須填擇伐率。

*註³：伐採面積須至小數點後 4 位。

二、育苗計畫（依照實際作業範圍，逐年規劃）

說明：依照各林地地籍或租地編號等實際作業範圍，逐年規劃苗圃位置、育苗面積（平方公尺）、新培育樹種株數、留床苗株數、造林目的，可參考育苗作業規劃表填寫，並提供逐年作業區位地理資訊套繪圖。

育苗作業規畫表

年度 (民國)	苗圃位置	育苗面積 (平方公尺)	新培育樹種 株數	留床苗株數	造林目的	備註
------------	------	----------------	-------------	-------	------	----

○○○			樹種一：**株 樹種二：**株 樹種三：**株	樹種一：**株 樹種二：**株 樹種三：**株		
○○○+1			樹種一：**株 樹種二：**株 樹種三：**株	樹種一：**株 樹種二：**株 樹種三：**株		
○○○+2			樹種一：**株 樹種二：**株 樹種三：**株	樹種一：**株 樹種二：**株 樹種三：**株		
○○○+3			樹種一：**株 樹種二：**株 樹種三：**株	樹種一：**株 樹種二：**株 樹種三：**株		
○○○+4			樹種一：**株 樹種二：**株 樹種三：**株	樹種一：**株 樹種二：**株 樹種三：**株		
總計			樹種一：**株 樹種二：**株 樹種三：**株	樹種一：**株 樹種二：**株 樹種三：**株		

*此表供參考可依實際情形調整與修改。

*註¹：留床苗係指新培育及去年度初摘留床苗。

*註²：面積須至小數點後4位。

三、造林計畫（依照實際作業範圍，逐年規劃）

說明：依照各林地地籍或租地編號等實際作業範圍，逐年規劃造林位置、林地概況、新植造林面積（公頃）、造林樹種（株數）、造林目的、短/長伐期，可參考造林作業規劃表填寫，並提供逐年作業區位地理資訊套繪圖。

造林作業規劃表

年度 (民國)	造林位置	林地概況	新植造林面積 (公頃)	造林樹種 (株數)	造林 目的	短/長 伐期	備註
○○○				樹種一：**株 樹種二：**株 樹種三：**株			
○○○+1				樹種一：**株 樹種二：**株 樹種三：**株			
○○○+2				樹種一：**株 樹種二：**株 樹種三：**株			
○○○+3				樹種一：**株 樹種二：**株			

				樹種三：**株			
○○○+4				樹種一：**株 樹種二：**株 樹種三：**株			
總計				樹種一：**株 樹種二：**株 樹種三：**株			

*此表供參考可依實際情形調整與修改。

*註¹：林地概況細分：1.伐木基地；2.火災基地；3.劣化地；4.其他，以代號填寫。

*註²：面積須至小數點後4位。

四、森林撫育計畫（依照實際作業範圍，逐年規劃）

1.說明：依照各林地地籍或租地編號等實際作業範圍，逐年規劃撫育位置、林木撫育年份、撫育作業別、撫育面積（公頃），可參考撫育作業規劃表填寫，並提供逐年作業區位地理資訊套繪圖。

撫育作業規劃表

年度(民國)	撫育位置	林木撫育年分 (2~6年)	撫育作業別	撫育面積 (公頃)	備註
○○○					
○○○+1					
○○○+2					
○○○+3					
○○○+4					
總計					

*此表供參考可依實際情形調整與修改。

*註¹：面積須至小數點後4位。

2.說明：依照各林地地籍或租地編號等實際作業範圍，逐年規劃竹林經營位置、竹林經營年份、經營作業別、經營面積（公頃），可參考竹林經營作業規劃表填寫，並提供逐年作業區位地理資訊套繪圖。

竹林經營作業規劃表

年度(民國)	經營位置	竹林經營年分	經營作業別	經營面積 (公頃)	備註
○○○					
○○○+1					
○○○+2					
○○○+3					
○○○+4					
總計					

*此表供參考可依實際情形調整與修改。

*註¹：經營作業別分別為 1.竹林更新皆伐；2.竹林更新擇伐；竹林整理，以代號填寫。

*註²：面積須至小數點後 4 位。

3.說明：依照各林地地籍或租地編號等實際作業範圍，逐年規劃疏伐位置、疏伐年分（林齡）、疏伐面積（公頃）、搬出材積（立方公尺），可參考疏伐作業規劃表填寫，並提供逐年作業區位地理資訊套繪圖，須對應伐採作業規畫表。

疏伐作業規劃表

年度(民國)	疏伐位置	疏伐年分 (林齡)	疏伐面積 (公頃)	搬出材積 (立方公尺)	備註
○○○					
○○○+1					
○○○+2					
○○○+3					
○○○+4					
總計					

*此表供參考可依實際情形調整與修改。

*註¹：面積須至小數點後 4 位。

五、森林作業道

說明：為森林經營或產業發展之需要，規劃新設或維護森林作業道，逐年編列施作之作業道長度、位置，並提供地理資訊套繪圖。

森林作業道規劃表

年度 (民國)	租地編號 (造林年度)	作業道位置	林地坡度 (度)	新設/維護	作業道長度 (公尺)	備註
○○○						
○○○+1						
○○○+2						
○○○+3						
○○○+4						
總計						

*此表供參考可依實際情形調整與修改。

*註¹：面積須至小數點後 4 位。

六、監測計畫

說明：可依照林木收穫、林木生長、崩塌地、動植物變化（含建立採伐、新植或疏伐作業前後之生態檢核機制）、經營成本等等進行監測規劃。

*有關「生態檢核機制」可參考「林業保育署公共工程生態友善機制手冊（112.8 修訂）」，該手冊可由林業保育署公共工程資訊網（<https://ecofrieng.forest.gov.tw/>）/

下載專區/生態友善 SOP 手冊，位置下載。
 *伐採完成後 3 年內環境監測計畫為限。

七、森林經營設備採購計畫

說明：可依逐年實際需求進行編列，填寫森林經營設備採購規劃表。受補助機具須符合林業機具定義及經審定林業經營所需設備。

森林經營設備採購規劃表

年度 (民國)	補助項目	數量	規格	單價	資金小計	備註
○○○						
○○○+1						
○○○+2						
○○○+3						
○○○+4						
總計						

*此表供參考可依實際情形調整與修改。

八、林下經濟計畫

說明：依據「林下經濟經營使用審查作業要點」(含技術規範)，按照實際範圍，逐年規劃。

九、森林育樂發展計畫

說明：為發展森林育樂、森林療癒、休閒遊憩或環境教育場域之林地，所作撫育措施，可參考撫育作業規劃表填寫，並提供逐年位置地理資訊套繪圖，規劃應符合相關規定。

十、其他 (...)

伍、經營效益評估 (配合經營規劃方案逐項以量化方式說明)

說明：配合經營規劃方案逐項以量化方式說明，依經營效益評估表填寫各項計畫逐年預期績效。

經營效益評估表

經營規劃 方案	工作分配(全程五年期計畫自**年~**年)					評估效益 (小計)
	單位	**年	**年	**年	**年	
林木伐採 計畫	公頃					
	立方公尺					
育苗計畫	立方公尺					
造林計畫	公頃					
	立方公尺					

森林撫育 計畫	公頃						
	株數						
竹林經營 計畫	公頃						
	株數						
疏伐計畫	公頃						
	立方公尺						
森林 作業道	公尺						
監測計畫	次						
森林經營 設備採購 計畫	元						
林下經濟 計畫	元						
森林育樂 發展計畫	元						
:							
總計							

*此表供參考可依實際情形調整與修改。

陸、經費概估（分年分計畫項目表列）

說明：配合經營規劃方案逐項預估投入及產出經費，可依經費估算表填寫，政府機關單位補助經費不計入表格。

經費估算表

經營規劃 方案	投入及產出經費（全程五年期計畫自**年~**年）							備註
		**年	**年	**年	**年	**年	小計 (千元)	
林木伐採 計畫	投入							
	產出							
育苗計畫	投入							
	產出							
造林計畫	投入							
	產出							
森林撫育 計畫	投入							
	產出							

竹林經營 計畫	投入							
	產出							
疏伐計畫	投入							
	產出							
森林 作業道	投入							
	產出							
監測計畫	投入							
	產出							
森林經營 設備採購 計畫	投入							
	產出							
林下經濟 計畫	投入							
	產出							
森林育樂 發展計畫	投入							
	產出							
:								
總計								

*此表供參考可依實際情形調整與修改。

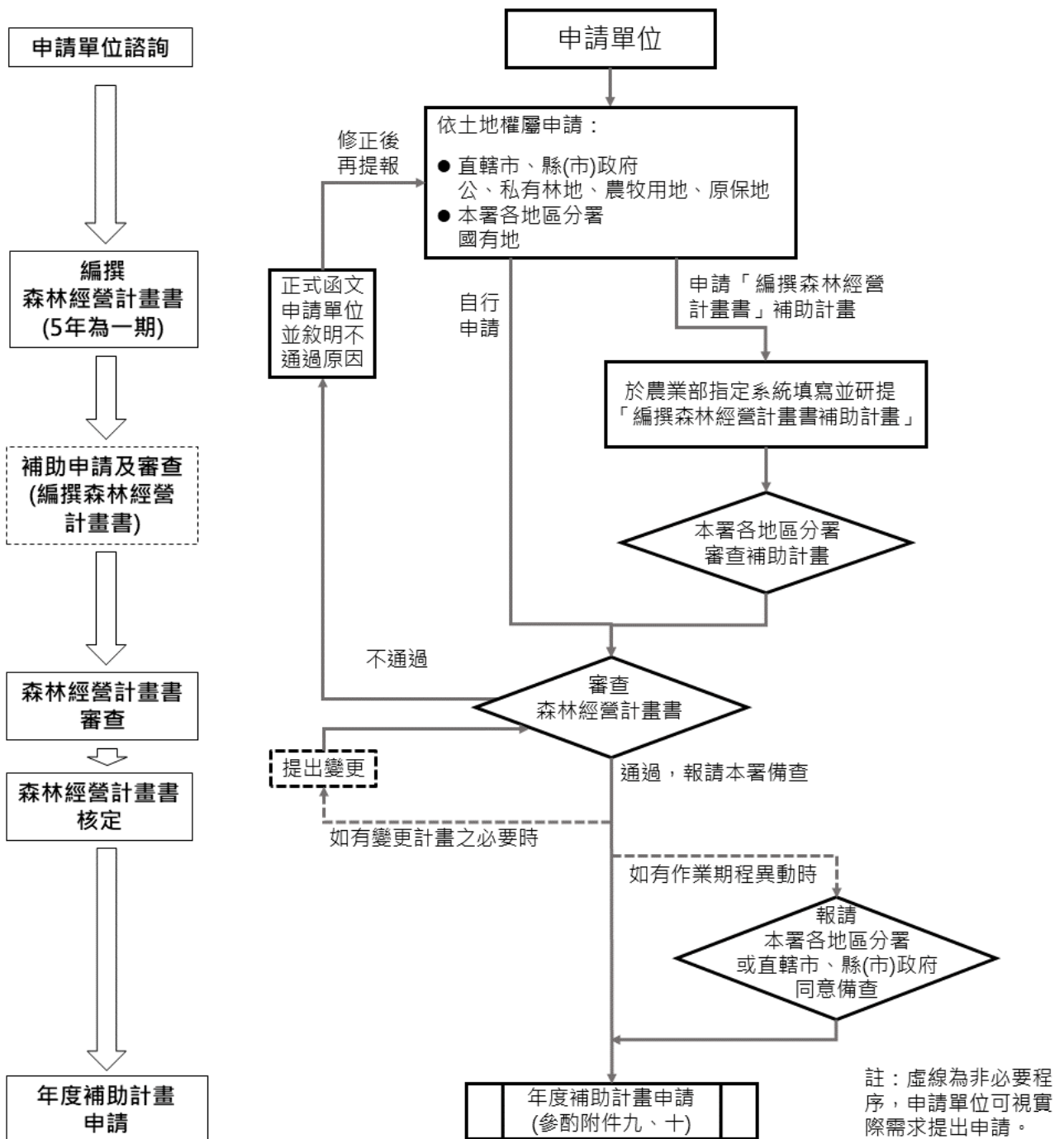
附件 2

生態環境檢核表

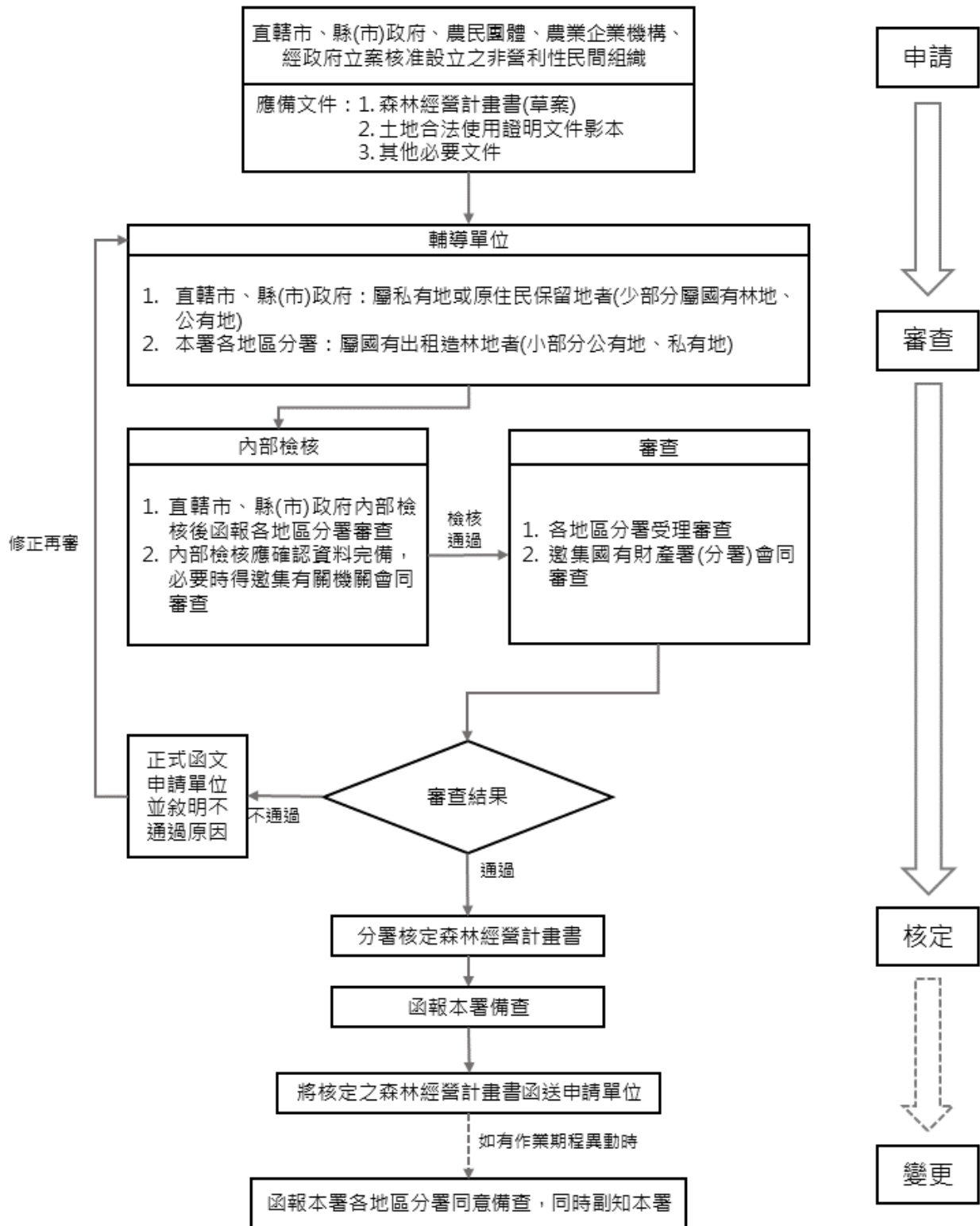
- (一) 說明：此表供森林經營計畫書評估是否進行環境資源調查作參考，為非必要之評估表件。
- (二) 檢核方式：請依以下檢核表內容做敘述並勾選，檢核判定結果如為「是」，則須在「參與經營活動評估」章節中敘明處置方式。

判定項目及結果	現地情況描述
1：自然生態	
是否為臺灣特有植被類型、特殊環境的森林生態系統或保育類動物、植物及保護區，例如特殊生態系統、林下植被、棲地復育區域。	
<input type="checkbox"/> 是，應於環境影響評估章節提出應對措施 <input type="checkbox"/> 否	
說明：(詳述上述地理資訊圖資及資料來源，或其他備註事項)	
2：防護林、保安林或應設防護林之區域	
是否為溪流源頭、溪流兩岸等對崩塌、地滑有疑慮之區域，或該區域為脆弱母岩裸露地、保安林、考量過往情況，應設置防火林帶等區域。	
<input type="checkbox"/> 是，應於環境影響評估章節提出應對措施 <input type="checkbox"/> 否	
說明：(詳述上述地理資訊圖資及資料來源，或其他備註事項)	
3：滿足當地社區基本需求的重要森林區域	
是否為社區飲用水水源林、滿足當地社區基本生活需求之森林、社區主要收入來源之森林等附近居民賴以維生的重要資源。	
<input type="checkbox"/> 是，應於環境影響評估章節提出應對措施 <input type="checkbox"/> 否	
說明：(詳述上述地理資訊圖資及資料來源，或其他備註事項)	

附件 3 森林經營計畫書審查、補助作業流程



附件 4 森林經營計畫審查程序



附件 6

委託中後期撫育施作同意書

(本範本僅供參考之用，當事人仍應依實際狀況調整協議內容)

本人○○○(森林經營所有權人)，同意委託○○○(農民團體、農業企業機構、行號)於民國○○年○○月○○日起至少5年期間協助辦理下列各項林地撫育、疏伐等森林經營作業，特立此書為憑，如有虛偽不實，願負法律上責任。

一、委託森林經營施作區位及項目

委託期間 (年月日)	林地地號	造林年度 (民國/月)	樹種	作業別	面積 (公頃)	備註
總計						

*此表供參考可依實際情形調整與修改。

*註¹：作業別分為 1.撫育、2.疏伐。

*註²：伐採面積須至小數點後 4 位。

立同意書人： (簽名或蓋章) 電話：

國民身分證統一編號：

住址：

中 華 民 國 年 月 日

附件 7 中後期撫育計畫申請書

○○○年度○○○○○○○○(公司名稱)

中後期撫育計畫申請書

(參考範本，可自行酌修)

實施地點：農業部林業及自然保育署○○分署

○○事業區第○、○、○林班

執行單位：○○○○○○○

實施期間：○○年○○月○○日至○○年○○月○○日

一、森林撫育計畫（依照實際作業範圍規劃）

說明：依照各林地地籍或租地編號等實際作業範圍，規劃撫育位置、林木撫育年份、經營目的、撫育面積（公頃），可參考撫育作業規劃表填寫，並提供逐年作業區位地理資訊套繪圖。

撫育作業規劃表

林地地號	經營目的 (生產/非生產)	造林年度 (民國/月)	林木撫育年分 (7~11年)	林木撫育年分 (12~20年)	撫育面積 (公頃)	備註
總計						

*此表供參考可依實際情形調整與修改。

*註¹：面積須至小數點後4位。

二、林木疏伐計畫（依照實際作業範圍規劃）

說明：依照各林地地籍或租地編號等實際作業範圍，規劃疏伐位置、年度、作業別、樹種、面積（公頃），可參考疏伐作業規劃表填寫，並提供作業區位地理資訊套繪圖。

疏伐作業規劃表

林地地號	造林年度 (民國/月)	疏伐 作業類別	造林 樹種	作業面積 (公頃)	搬出(填1) 或 不搬出(填2)	預定 搬出材積 (立方公尺)	備註 (請填疏伐率)
總計							

*此表供參考可依實際情形調整與修改。

*註¹：作業類別分為：1.塊狀疏伐、2.行列疏伐、3.擇伐、4.其他(請說明)。

*註²：伐採面積須至小數點後4位。

附件 8 委託施作完工證明

委託施作完工證明

(參考範本，可自行酌修)

本人○○○於__年__月__日至__年__月__日期間，委託○○○(農民團體、農業企業機構、行號)，辦理中後期撫育或疏伐作業，經本人確認施作完成，特立此憑證，以茲證明，施作前後照片詳如附。

委託林業經營施作區位及項目表

編號	林地地號	造林年度 (民國/月)	樹種	作業別(勾選)		面積 (公頃)	備註
				中後期撫育	疏伐		
1							
2							
3							
4							
5							
總計							

*此表供參考可依實際情形調整與修改。

*註：面積須至小數點後 4 位。

此致

(受委託團體)

委託人(單位)：

(簽章)

國民身分證統一編號：

通訊地址：

連絡電話：

中 華 民 國

年

月

日

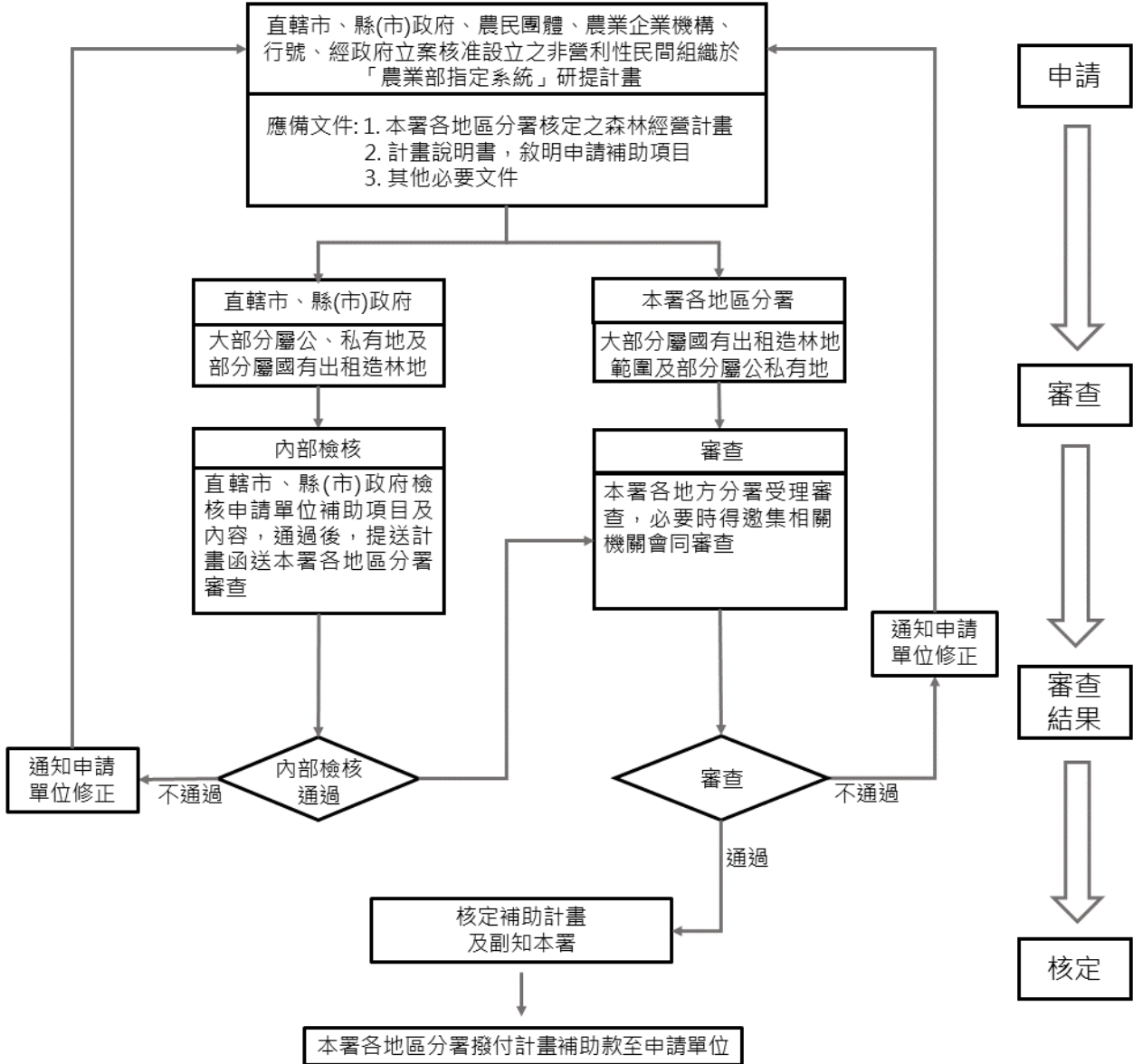
附件

委託經營執行完畢之林地施作前後照片對比

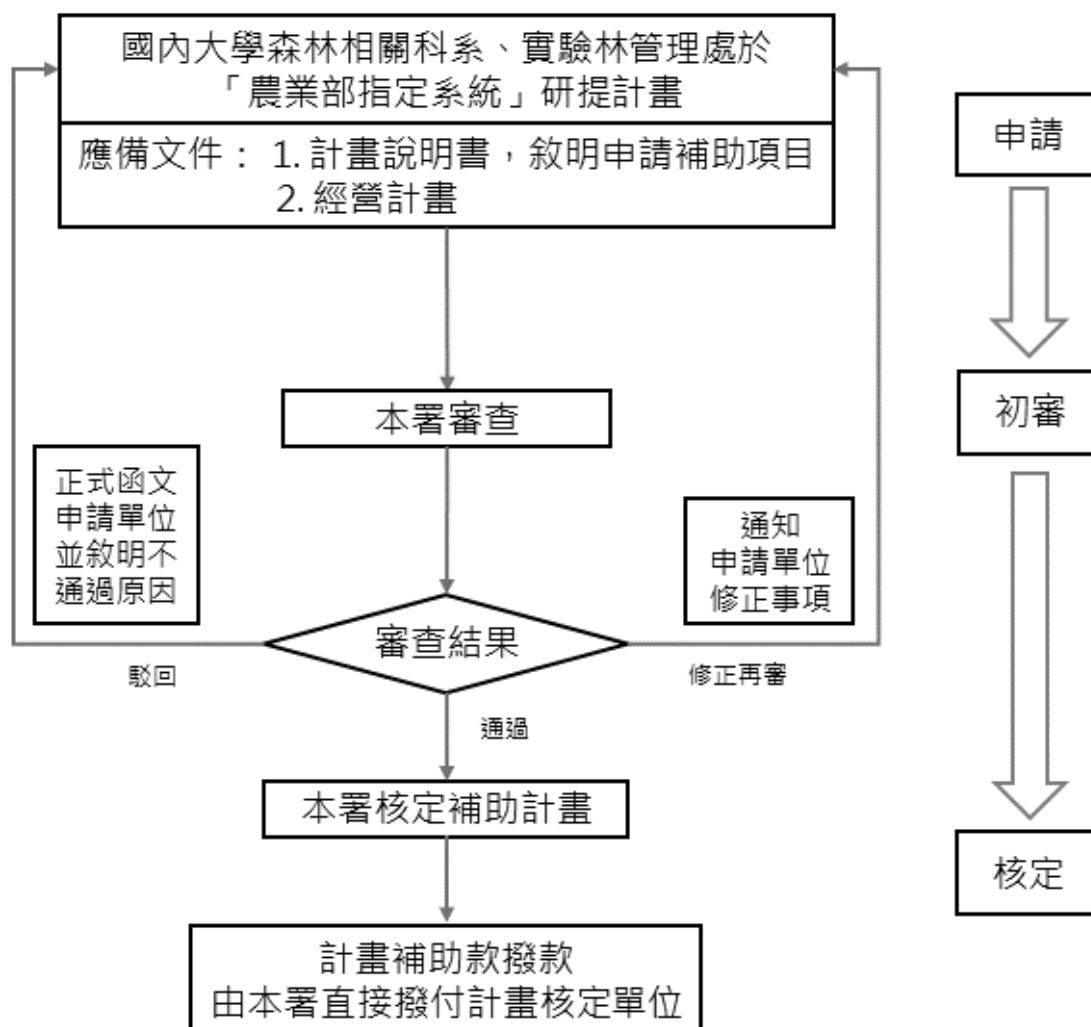
編號	施作前	施作後
1	(附上 2 張不同角度照片，標示拍攝日期)	(附上 2 張不同角度照片，標示拍攝日期)
2		
3		
4		
5		
...

附件 9 補助計畫申請及審查程序

補助計畫申請及審查程序(一般單位)



補助計畫申請及審查程序(大專院校、實驗林管理處)



附件 10 申請補助計畫說明書

○○○年度公私有林造林、撫育及管理補助經費 申請說明書（範例）

實施地點：○○縣（市）○○鄉（鎮、區）

實施項目：新植、撫育或疏伐作業
（類別依實際需要填列）

執行單位：○○林業合作社/○○○○
輔導機關：○○縣（市）政府/○○分署
補助機關：林業及自然保育署○○分署

○○○年○○月

一、申請依據

依據「公私有林經營及輔導作業規範」補助項目「公私有林造林、撫育及管理」規定及林業及自然保育署(或分署)○○○年○○月○○日林造字第○○○○號函核定之「○○林業合作社森林經營計畫書」辦理。

二、新植、撫育或疏伐作業區域

○○○年度本合作社就○○縣(市)市○○鄉(鎮、區)土地，面積計○○公頃進行新植、撫育或疏伐作業(類別依實際需要填列)，詳圖1 ○○○年度作業土地位置圖及表1○○○年度作業土地清冊。

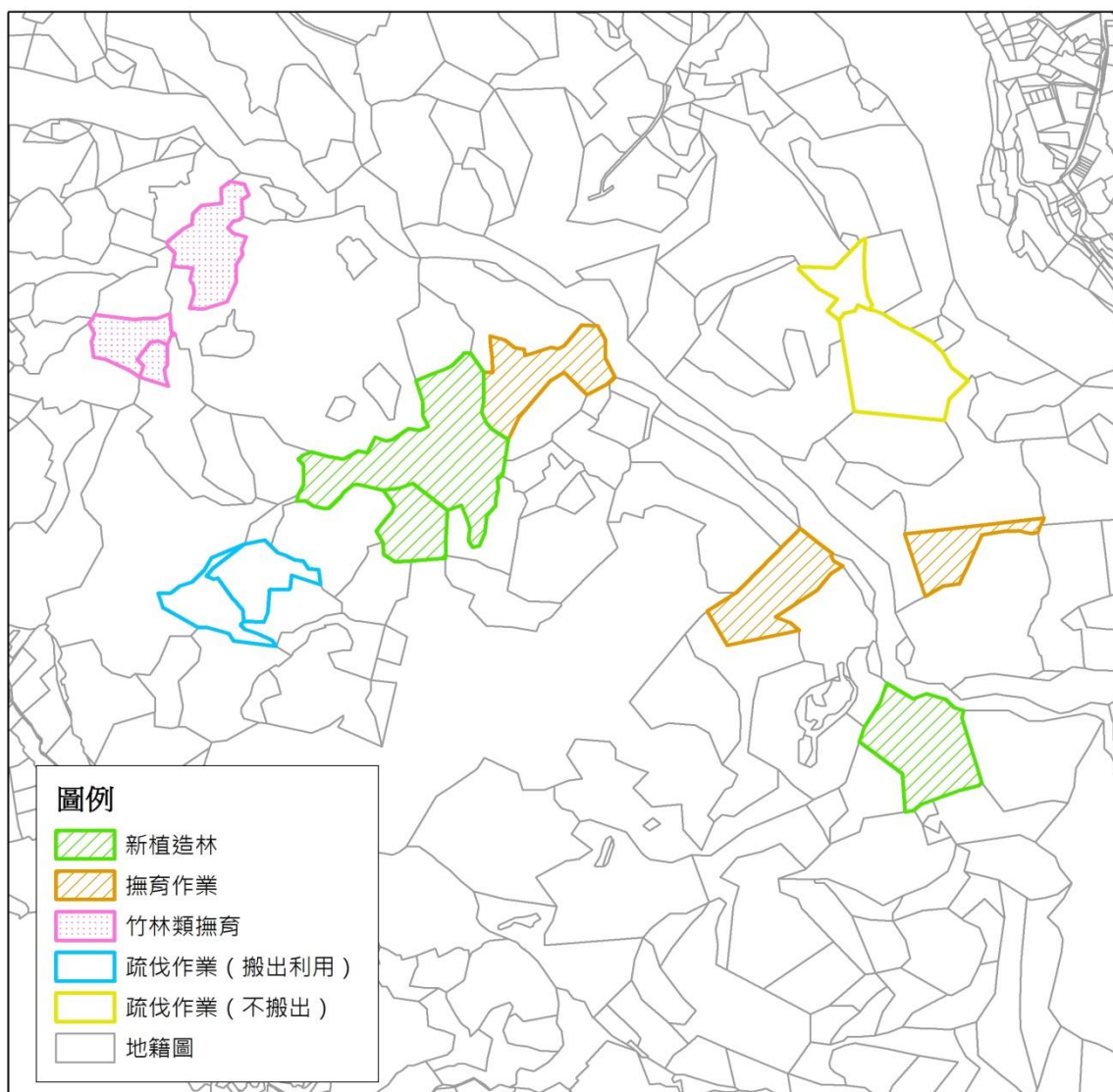


表 1○○○作業土地清冊

縣 (市)	鄉 (鎮、區) 事業區	地段 (含小 段) 林班	地號 (編號)	面積 (公頃)	使用地 類別	所有權人 或承租人	租約期限及用途		備註
							期限	用途	
○○	○○	○○○	○○○	1.9999	林業用地	承租-○○○	112.12.31	造林	公有林
○○	○○	○○○	○○○	1.6666	農牧用地	私有-○○○			
○○	○○	○○○	○○○	1.5555	林業用地	私有-○○○			

三、作業類別（依實際需要填列）

(一) 新植造林：合計 A 公頃，詳表 2。

表 2 造林地點、面積及樹種一覽表

縣 (市)	鄉 (鎮、區)	地段 (含小段)	地號	造林 面積 (公頃)	造林 樹種	備註
○○	○○	○○○	○○○	1.000	杜英	栽植計 000 株
○○	○○	○○○	○○○	0.888	楓香、杜英	栽植計 000 株
○○	○○	○○○	○○○	0.777	臺灣檫	栽植計 000 株
○○	○○	○○○	○○○	0.666	臺灣肖楠	栽植計 000 株

(二) 撫育作業：新植造林第 2-6 年度撫育，合計 B 公頃，詳表 3。

表 3 撫育地點、面積及樹種一覽表

縣 (市)	鄉 (鎮、區)	地段 (含小段)	地號	撫育面積 (公頃)	造林樹種	備註 (造林年次)
○○	○○	○○○	○○○	2.000	杜英	第 2 年
○○	○○	○○○	○○○	0.555	楓香、杜英	第 3 年
○○	○○	○○○	○○○	0.444	臺灣檫	第 4 年
○○	○○	○○○	○○○	0.333	臺灣肖楠	第 5 年

(三) 竹林經營作業：合計 C 公頃，詳表 4。

表 4 竹林經營地點、面積及竹林種類一覽表

縣 (市)	鄉 (鎮、區)	地段 (含小段)	地號	經營面積 (公頃)	竹林種類	備註
○○	○○	○○○	○○○	3.0000	桂竹	
○○	○○	○○○	○○○	0.1234	火廣竹	
○○	○○	○○○	○○○	0.4567	孟宗竹	
○○	○○	○○○	○○○	0.6789	綠竹	

(四) 疏伐作業：搬出利用合計 3 案，合計疏伐面積 D 公頃，搬出利用材積 E 立方公尺，詳表 5。

表 5 疏伐作業搬出利用樹種及材積一覽表

縣(市)	鄉(鎮、區)	地段(含小段)	地號	造林樹種	疏伐面積(公頃)	搬出利用材積(立方公尺)	備註
○○	○○	○○○	○○○	相思樹		80	
○○	○○	○○○	○○○	楓香		100	
○○	○○	○○○	○○○	柳杉、杉木		200	

四、預期成果（此項務必填寫，供補助計畫准駁及核給補助經費額度之重要參考，並作為後續成果查核依據）。

- (一) 可量化效益
- (二) 不可量化效益

五、申請補助經費額度

○○○年度本合作社規劃新植造林 A 公頃、撫育作業 B 公頃、竹林經營作業 C 公頃、疏伐面積 D 公頃、搬出利用材積 E 立方公尺，申請依「公私有林造林、撫育及管理」補助經費小計新臺幣 F 千元及辦理本計畫之相關經費需求（覈實編列），依「農業部主管計畫經費處理作業規定」辦理及編列，詳表 6。

表 6 預算明細表

單位：千元

預算科目代號	預算科目	林業及自然保育署			其他配合款	合計	說明
		經常	資本	小計			
20-00	業務費						
21-10	租金						機具、車輛、場地租用
23-00	按日按件計資酬金						執行新植○○公頃、疏伐搬出材積○○○立方公尺之勞務工作所需之人力費用（含新植整地、運苗、種植及疏伐作業伐採、搬運等）
25-00	物品						工作所需藥劑、草刀、手鋸、電鋸、割草機等造林管理所需器材物料及其他相關業務耗材費用
26-10	雜支						印刷、文具、紙張、郵電、照片沖洗、底片、會議逾時便當及相關事務費用等。 (註：編列額度以不超過申請補助經費百分

							之十為原則)
27-10	養護費						執行伐採及造林等工作業務之機械保養維修費用。
28-10	國內旅費						洽辦業務、參加會議等旅費。
合計							