

農業部林業及自然保育署宜蘭分署 國有林林產物通訊標售公告

中華民國 113 年 1 月 13 日
宜企字第 1131330073 號

一、標售內容：

編聯號碼	放置地點	作業別	樹種	材種	利用材積 (m ³)	押標金額 (元)	搬運期限	備註
113 宜漂 1-1 號	林業保育署宜蘭分署南澳站貯木場	搬運	臺灣扁柏	用材	0.610	4,000	自放行日起 15 日內	1. 不細數換量水動。提供部分材積明細。係以重量數合變換。因木材所含樹種、數量、規格、現為貨復。標案樹種、數量、規格、現為貨復。材種、數量、規格、現為貨復。市場放置地點，成標交受理查。 2. 各標案樹種、數量、規格、現為貨復。材種、數量、規格、現為貨復。市場放置地點，成標交受理查。
			合計		0.610			

上列各標案標的物一經決標，買賣契約即屬成立，種類不符或搬出材積超過或短少，均不計增補外，其利益及危險，由得標人自行負擔。

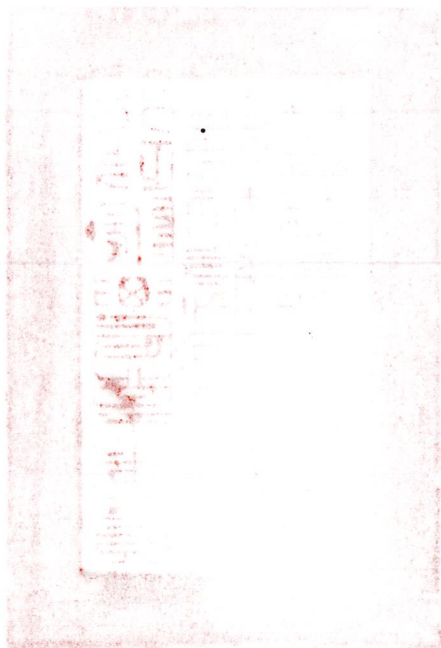
二、收受投標文件、開標日期及地點：

- (一) 收受投標文件場所之地址：農業部林業及自然保育署宜蘭分署秘書室收文單位(宜蘭縣羅東鎮中正北路 118 號)。
- (二) 收受投標文件之截止時間：民國 113 年 2 月 16 日上午 09 時 00 分。
- (三) 開標時間及地點：民國 113 年 2 月 16 日上午 9 時 30 分於農業部林業及自然保育署宜蘭分署(宜蘭縣羅東鎮中正北路 118 號)3 樓會議室。
- (四) 開標時間因發生不可抗力之因素致公布停止上班(以機關所在地為主)，開標作業順延至次一上班日辦理。

三、標售詳細內容、投標方法及其他有關事項，請詳閱公告附件：「農業部林業及自然保育署宜蘭分署通訊標售國有林林產物投標須知」、「國有林林產物採運契約書稿及貯木場(含林產物堆疊)位置圖」。本公告暨附件已函送中華民國木材商業同業公會聯合會、各縣市木材商業同業公會、中華林產事業協會、中華造林事業協會、各林業生產合作社、農業部林業及自然保育署各分署協助公告，並存置於本分署經營企劃科及各工作站備索，或可逕至以下網站查詢下載：

- (一) 農業部林業及自然保育署官方網站/訊息專區/林產標售公告
(網址：<https://www.forest.gov.tw/auction>)

(二) 農業部林業及自然保育署宜蘭分署官方網站/訊息專區/公告/林產標售訊息
(網址：<https://yilan.forest.gov.tw/>)。



1/10